

# Bathymetrie-WMTS

## Flächenhafte Seen- und Flussdaten

### Daten

Höhendaten aus Seen, Hafenbecken, vom Meeresgrund oder aus Staubecken in Flüssen werden als „Bathymetriedaten“ erhoben. Hierbei kommen je nach Bereich Fächerecholot oder auch Laserscantechniken zum Einsatz.

Diese in Grid-Dateien vorliegenden Höhennetze werden in [hisAREA](#) gespeichert und verwaltet.

### Berechnung

Der WMTS-Rechenmodul – in die Web-Oberfläche von [HIS'3D®](#) integriert – errechnet daraus (auch in Kombination mehrerer Grids) ein Schichtenmodell und grafische Darstellungen:

- Schichtenpläne
- mit oder ohne Linien und Beschriftung
- Shading

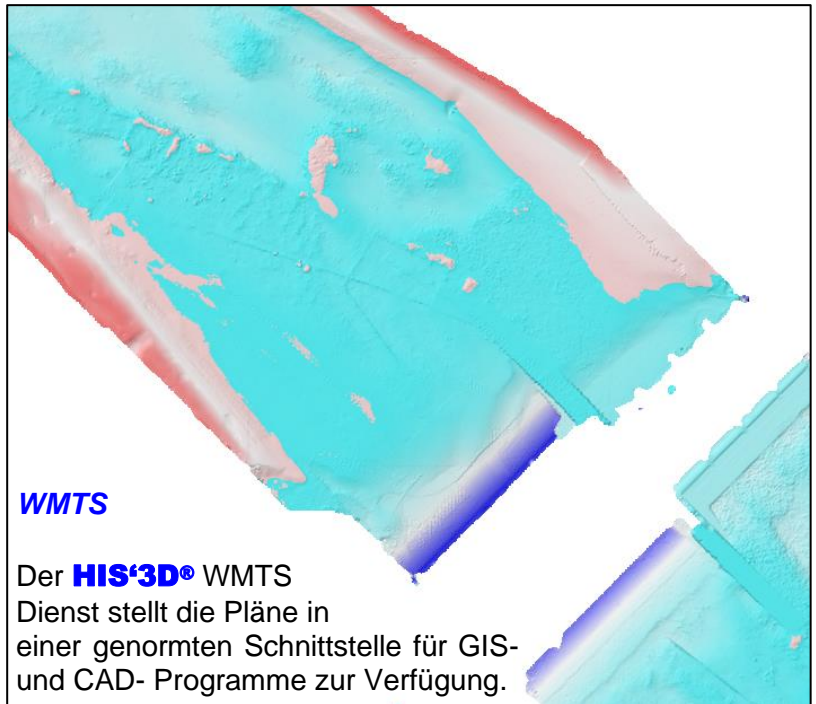
In mehreren Auflösungsstufen werden 2D-Tiles vorgerechnet, die dann dem WMTS Dienst als Basis zur raschen Darstellung dienen.

Die Berechnung erfolgt als

- als Höhenplan
- als Tiefenplan (ab Stauhöhe, WSP, ...)
- als Differenzplan zweier Messungen

Auswahl	Wert	Fläche	Linie		
	>=	Farbe	Stärke	Typ	Farbe
<input type="radio"/>	136.000	■	0		
<input type="radio"/>	140.000	■	1	durchgehend	■
<input type="radio"/>	148.250	■	0		
<input type="radio"/>	148.260	■	0		
<input type="radio"/>	155.000	■	1	durchgehend	■
<input type="radio"/>	162.000	■	0		

Beliebige Wahl der Schichten- und Farbverläufe

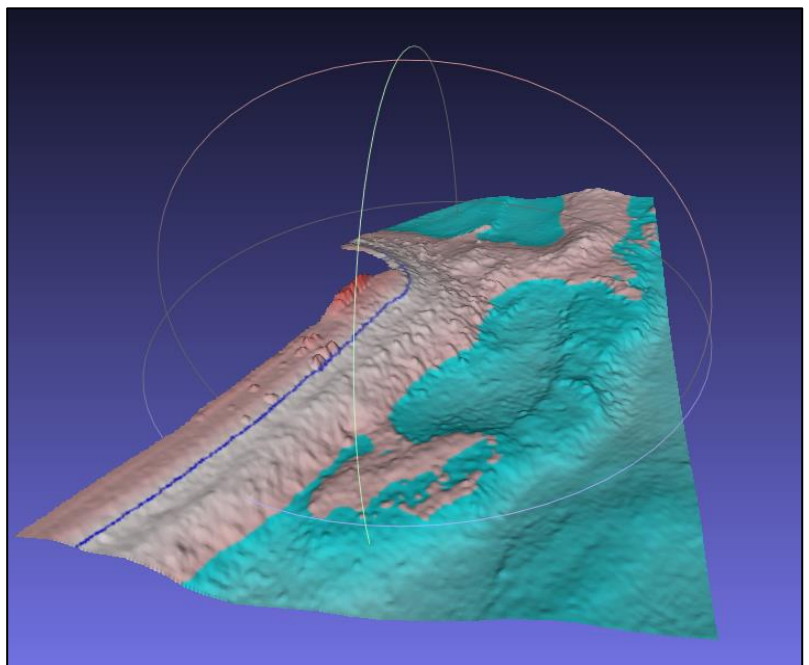


### WMTS

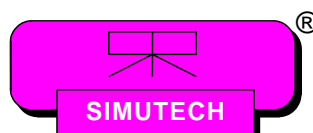
Der **HIS'3D®** WMTS Dienst stellt die Pläne in einer genormten Schnittstelle für GIS- und CAD- Programme zur Verfügung.

### vrHIS

Als Option erstellt der Modul **vrHIS** auch echte 3D-Modelle.



[Film](#) „Bathymetrie am Flusskraftwerk“, erstellt mit WMTS und **vrHIS**; Handsteuerung per Xbox Controller (Demo-Daten).



www.simutech.at

Atzgersdorfer Straße 32  
A - 1230 Wien, Österreich  
Telefon +43-1 - 888 36 100  
Telefax +43-1 - 888 36 1049  
Internet [www.simutech.at](http://www.simutech.at)  
Email [info@simutech.at](mailto:info@simutech.at)